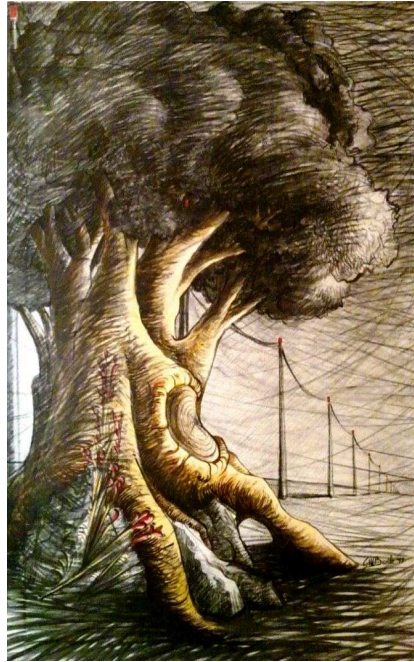


comunicato stampa



presenta



giuseppe marco basile
naturae

26.05.2012 > 24.06.2012

PRIMhOtel | Oderzo | Treviso

finissage

sabato 23 giugno 2012, ore 18.30

presentazione critica a cura di
gaetano salerno

In occasione della chiusura della personale *Naturae* dell'artista Giuseppe Marco Basile, inaugurata sabato 26 maggio 2012 e visitabile fino a domenica 24 giugno 2012 (vedi scheda evento), verrà ripresentata al pubblico la selezione critica di opere esposte presso il PRIMhOTEL di Oderzo (Treviso).

Il *finissage* della mostra è previsto per sabato 23 giugno 2012, alle ore 18.30, presso gli spazi espositivi dell' Hotel opitergino (che inaugura con Giuseppe Marco Basile un ciclo espositivo dedicato agli artisti contemporanei), con intervento critico a cura di Gaetano Salerno, critico e curatore indipendente e direttore di *Segnopervenire.it*.

Un appuntamento importante per conoscere da vicino i lavori e le poetiche del giovane pittore e grafico, catanese di nascita ma attivo da tempo a San Donà, alla sua seconda importante personale in area veneta dopo il successo della precedente *Nature Astratte* della quale, la serie di lavori di medie e grandi dimensioni qui esposta, rappresenta la logica evoluzione.

Ancora una volta la *natura* al centro dell'indagine dell'artista; condotto il gesto pittorico verso maturità segniche e grafiche evidenti, la nuova ricerca aggiunge note di tensione e di realismo ad un mondo che, fino alle opere precedenti, sembrava giacere quieto, prigioniero di un lento quanto ingannevole, impercettibile ed inesorabile scorrere del tempo. Ripreso, affrontato e sviscerato per l'occasione il tema dell' *albero*, metafora di una natura tenace e volitiva che, scossa dalla bufera di molteplici attacchi e di molteplici umiliazioni, violentata dalla perdita della cultura e di umanità di cui tutti siamo colpevoli, vittima di azioni insensate, resiste imperterrita, facendo ricorso ad una struttura solida che ne radica saldamente e concretamente i valori al terreno e ad una forza spirituale che cerca riscatto, attraverso la spinta verticale del tronco e dei rami, verso verità lontane, prossime alla Fede.

Giuseppe Marco Basile

Inizia il percorso artistico frequentando la bottega d'arte degli artisti catanesi Saro Tricomi e Liliana Zappalà, entrando in pieno contatto con le diverse possibilità espressive proprie delle più comuni tecniche pittoriche e scultoree, apprendendo i fondamenti del disegno dal vero e della sintesi espressiva propria dell'evoluzione e dello sviluppo artistico del '900 e dei linguaggi contemporanei. Espone per la prima volta all'età di 15 anni presso *Palazzo della Borsa*, uno dei più prestigiosi palazzi della città di Catania, ricevendo una segnalazione di elogio sul quotidiano *La Sicilia* a firma del critico d'arte Fortunato Orazio Signorello. Conclusi gli studi liceali, parallelamente alla continua sperimentazione artistica propria dell'esperienza di bottega, prosegue il percorso iniziato iscrivendosi all'*Accademia di Belle Arti* di Catania. Durante gli studi predilige l'aspetto pittorico e grafico della rappresentazione artistica, soffermandosi sulla conoscenza pratica delle tecniche antiche, sul valore simbolico dell'opera d'arte ed apprezzando una sempre più spiccata libertà segnica propria della sua evoluzione stilistica. Conseguito il diploma di laurea supera la selezione per la *Borsa di Studio Giovanna Affronto* su progetto dedicato a "Sperimentazioni nella Grafica d'Arte". Dal 2006, completati gli studi abilitanti, insegna "Arte e Immagine" presso le scuole secondarie della provincia di Venezia e svolge una collaborazione artistica con l'*Accademia Vittorio Marusso* di San Donà di Piave. Ha curato la realizzazione degli elementi scenici per la rappresentazione teatrale "... Altre Strade" e attualmente collabora alle realizzazioni scenografiche di vari laboratori teatrali e associazioni di volontariato della provincia di Venezia. Ha preso parte a numerose mostre collettive; tra le esposizioni personali più recenti ricordiamo *Nature Astratte*, presso il Caffè Letterario di San Donà di Piave (aprile 2010; presentazione critica a cura di Gaetano Salerno).

SCHEDA EVENTO

artista

Giuseppe Marco Basile

titolo

Naturae

presentazione critica

Gaetano Salerno

apertura mostra

sabato 26 maggio – domenica 24 giugno 2012

finissage

sabato 23 giugno 2012, ore 18.30



**via Martiri di Cefalonia 13
Oderzo | Treviso**

ingresso libero

**organizzazione e comunicazione
Segnoperenne**

info

348 54 43 851

342 00 51 300

**www.segnoperenne.it
info@segnoperenne.it
[facebook/segnoperenne](https://www.facebook.com/segnoperenne)
[twitter/segnoperenne](https://twitter.com/segnoperenne)**

**www.giuseppemarcobasile.it
giuseppemarco.basile@gmail.com
[facebook/giuseppemarcobasile](https://www.facebook.com/giuseppemarcobasile)**